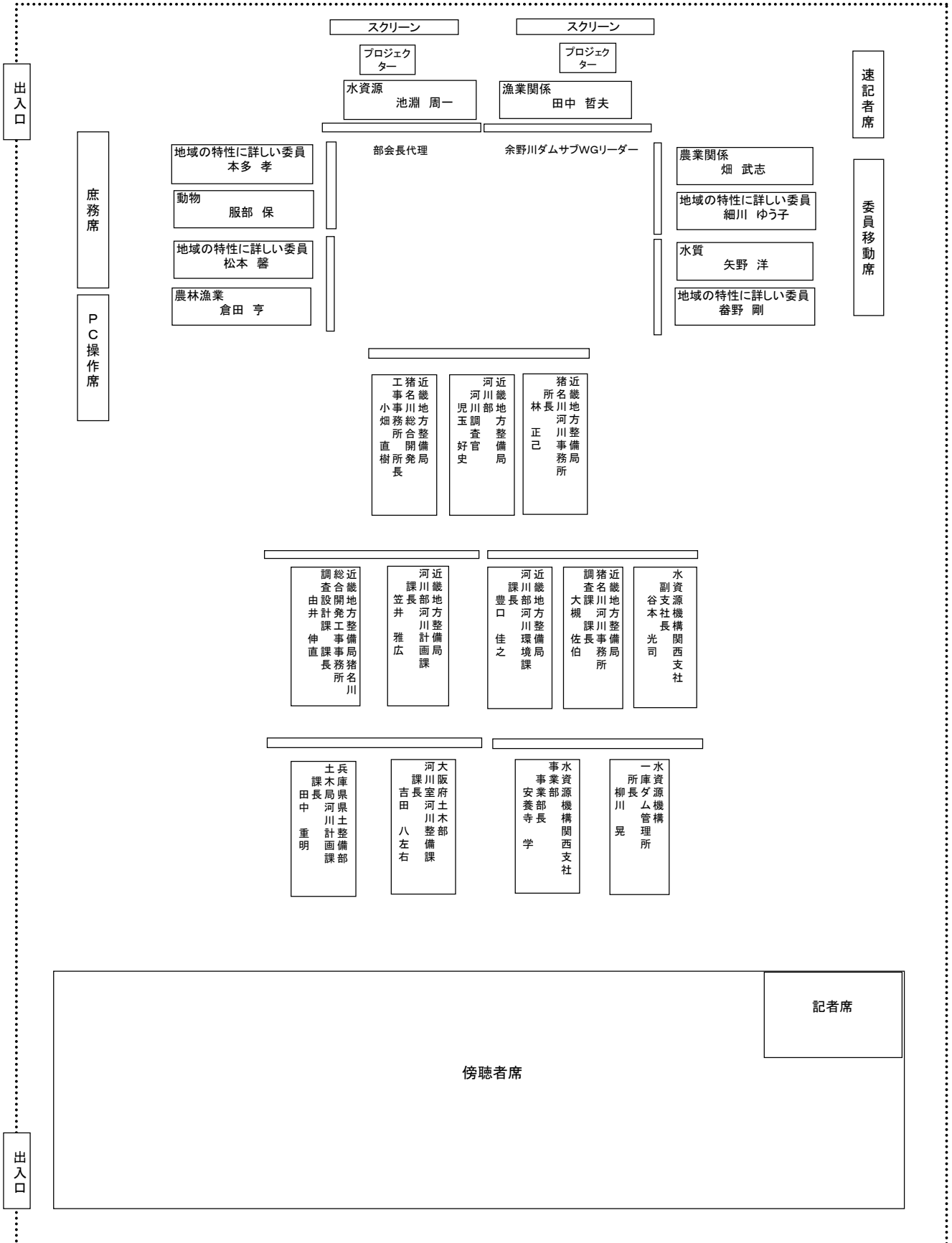


淀川水系流域委員会 第25回猪名川部会(12/23) 座席表



スクリーン

プロジェクター

水資源
池淵 周一

スクリーン

プロジェクター

漁業関係
田中 哲夫

速記者席

委員移動席

座席

PC操作席

地域の特性に詳しい委員
本多 孝

動物
服部 保

地域の特性に詳しい委員
松本 馨

農林漁業
倉田 亨

部会長代理

余野川ダムサブWGリーダー

農業関係
畑 武志

地域の特性に詳しい委員
細川 ゆう子

水質
矢野 洋

地域の特性に詳しい委員
畚野 剛

近畿地方整備局

近畿地方整備局
猪名川事務所
工事課 直樹 所長
小畑 直樹 所長

近畿地方整備局
河川部 児玉 好史 調査官

近畿地方整備局
猪名川事務所
林長 正己

近畿地方整備局

近畿地方整備局猪名川事務所
調査課 由井 伸直 課長
総合設計課 仲直 課長

近畿地方整備局
河川部 河川計画課
課長 笠井 雅広

近畿地方整備局
河川部 河川環境課
課長 豊長 佳之

近畿地方整備局
猪名川事務所
調査課 大槻 佐伯 課長

水資源機構関西支社
副支社長 谷本 光司

水資源機構

兵庫県土木部
土庫川河川計画課
課長 田中 重明

大阪府土木部
河川室 河川整備課
課長 吉田 八左右

水資源機構関西支社
事業部長 安養寺 学

水資源機構
一庫ダム管理所
所長 柳川 晃

記者席

傍聴者席

出入口