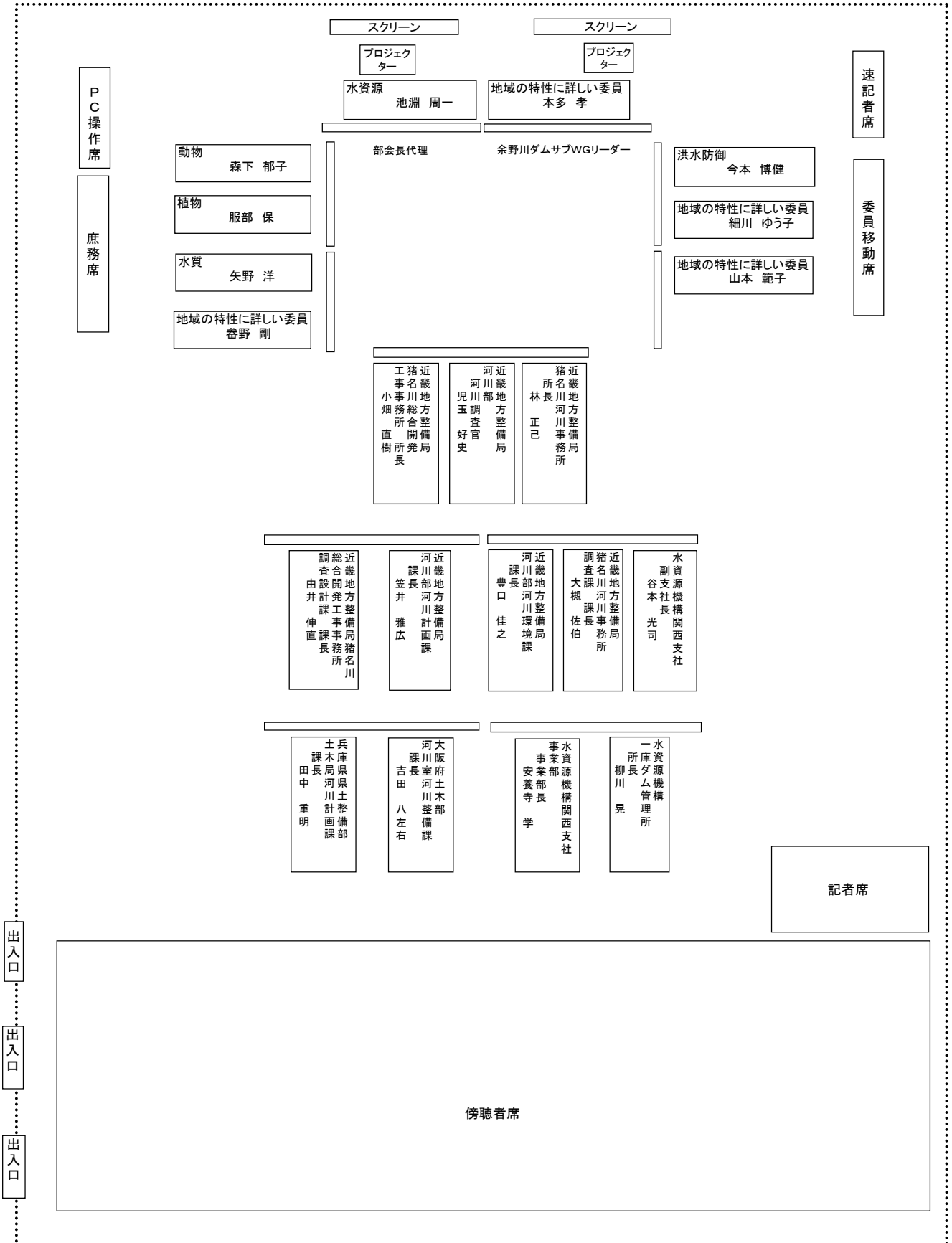


淀川水系流域委員会 第22回猪名川部会(10/21) 座席表



PC操作席
庶務席

速記者席
委員移動席

スクリーン
スクリーン
プロジェクト
プロジェクト
水資源 池淵 周一
地域の特性に詳しい委員 本多 孝

動物 森下 郁子
植物 服部 保
水質 矢野 洋
地域の特性に詳しい委員 畚野 剛

洪水防御 今本 博健
地域の特性に詳しい委員 細川 ゆう子
地域の特性に詳しい委員 山本 範子

部会長代理
余野川ダムサブWGリーダー
近畿地方整備局 猪名川河川事務所 林 正己
近畿地方整備局 河川部 児玉 好史
近畿地方整備局 工事部 小畑 直樹

近畿地方整備局 猪名川河川事務所 調査課 由井 伸直
近畿地方整備局 河川部 河川計画課 笠井 雅広
近畿地方整備局 河川部 河川環境課 課長 豊口 佳之
近畿地方整備局 猪名川河川事務所 調査課 大槻 佐伯
水資源機構 関西支社 副支社長 谷本 光司

兵庫県 土木部 河川計画課 課長 田中 重明
大阪府 河川土木部 課長 吉田 八左右
水資源機構 関西支社 事業部長 安養寺 学
水資源機構 一庫ダム管理所 所長 柳川 晃

記者席

傍聴者席

出入口
出入口
出入口